

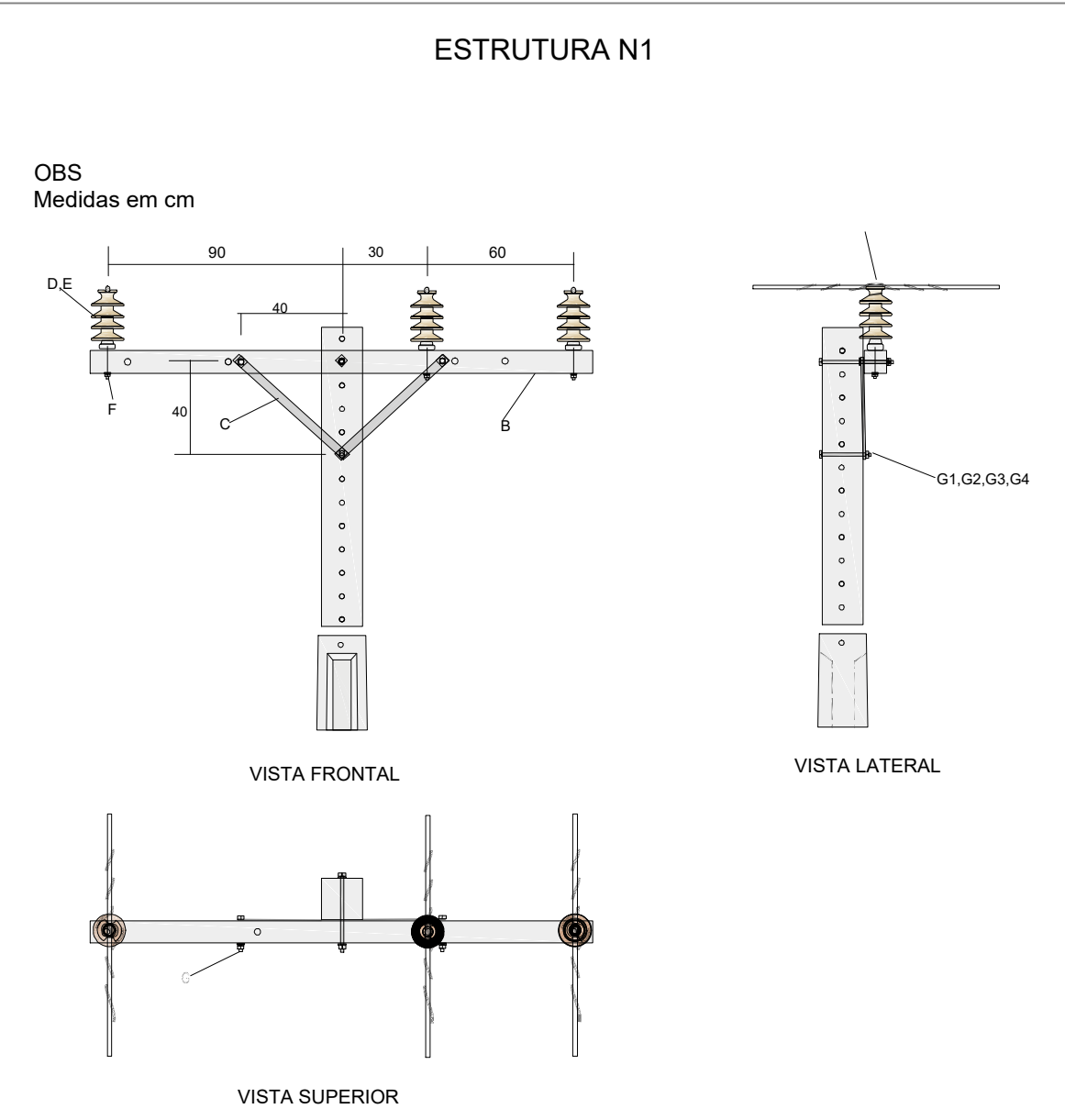
Deslocar o poste para o passeio Público
D=0,50m Posição do poste em relação ao meio fio



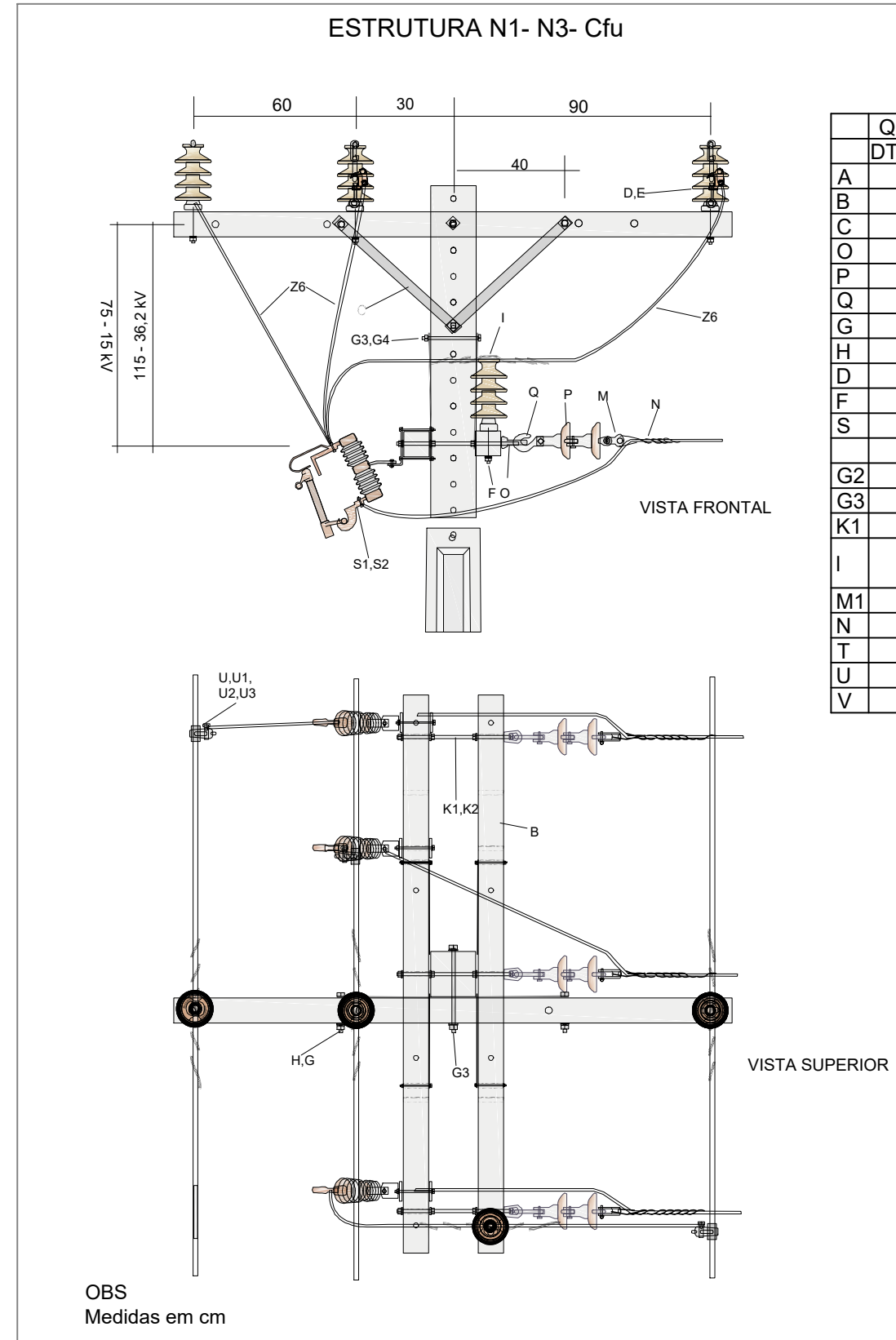
ESTRUTURAS N2



		Lista de materiais
	Quant.	
A-2	12	Arreuela Quadrada 38mm
R-6	2	Cruzeta de Concreto T 1900mm
M-5	6m	Fio Nú de Alumínio para Amarração
M-8	6m	Fita de Alumínio
-2	6	Isolador de Pino Porcelana
F-32	4	Parafuso de Rosca Dupla M16 x Tamanho Adequado
F-36	6	Pino para Isolador
A-21	4	Porca Quadrada
P	1	Poste de Concreto
F-20	2	MÃO FRANCESA PLANA DE 619 MM

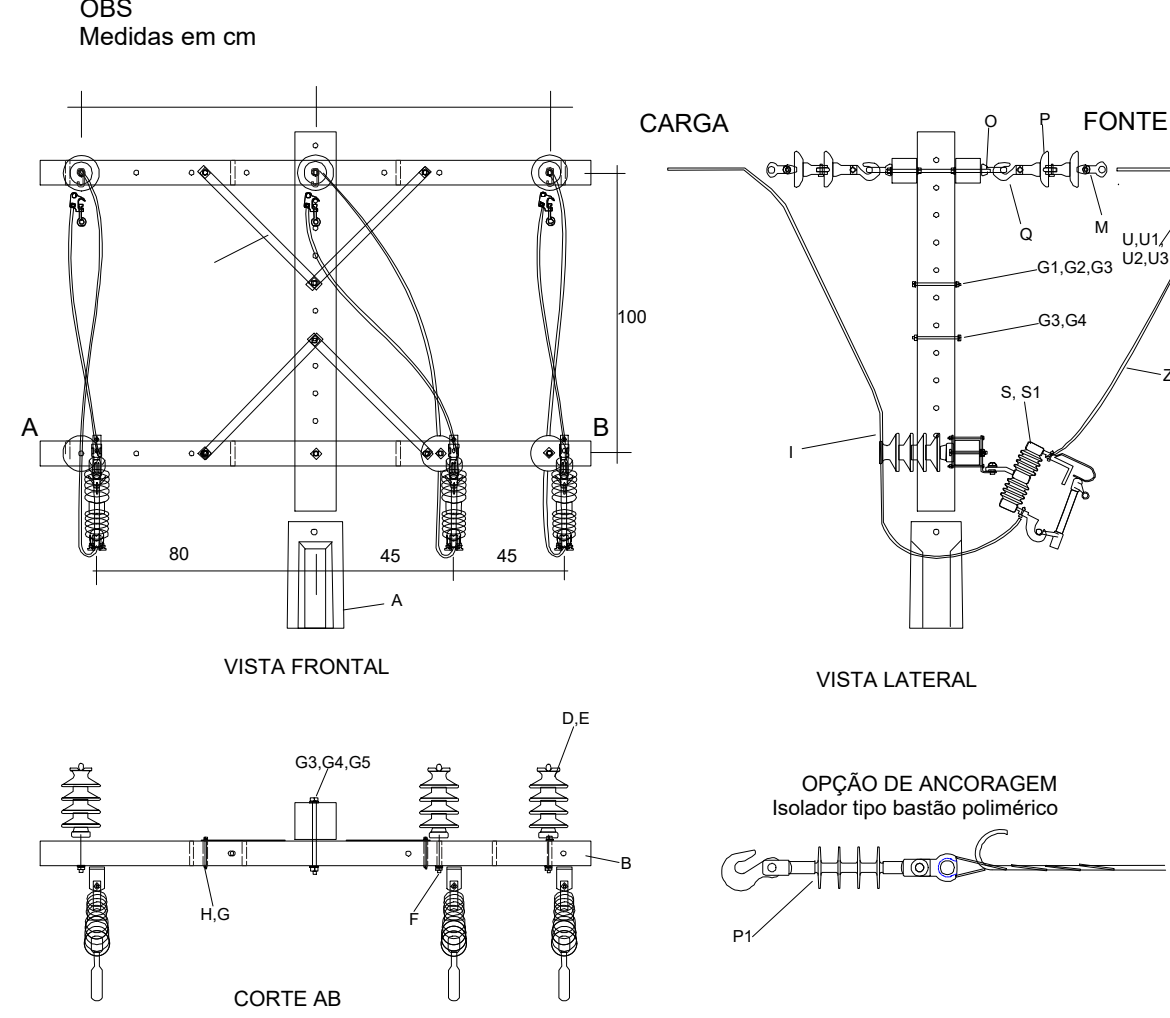


Quantitativo por tipo de poste			Lista de materiais
DT-10/10/10-DT-11/90/0C-DT-11/40/0			
A	1	1	POSTE DE CONCRETO ARMADO - 633 MM Ø OU CIRCULAR
B	1	1	CHUFEIRA DE CONCRETO - 300 MM - RETANGULAR
C	2	2	MOL. FRANCELINO PL. ANA - E310
D	3	3	ISOLADOR PLAR - 115/10
E	3	3	PILO AUTO-INSTANT - 40 MM PARA ISOLADOR PLAR
F	3	3	PARAFUSO DE CARGA QUALIDADE 100 MM
G	5	5	PARAFUSO DE CARGA QUALIDADE 200 MM
H	5	5	PARAFUSO DE CARGA QUALIDADE 250 MM
G1	1	1	PARAFUSO DE CARGA QUALIDADE 100 MM
G2	1	1	PARAFUSO DE CARGA QUALIDADE 150 MM
G3	1	1	PARAFUSO DE CARGA QUALIDADE 200 MM
			PARAFUSO DE CARGA QUALIDADE 250 MM
			PARAFUSO DE CARGA QUALIDADE 300 MM
			SELA PARA CHUFEIRA
			CHITA CIRCULAR Ø 175 mm
			CHITA CIRCULAR Ø 186 mm
3	3	3	LACIO PRE-FORMADO DE CONCRETO PARA CABO G2 A 2
			ANEA PARA SOLDAÇÃO DE PEÇOS DO E310



Quantidade	Lista de materiais
QT - 11350	
A	1 PÓRTE DE CONCRETO ARMADO - SEÇÃO 02 DE CIRCULAR
B	3 CRUZEIRA DE CONCRETO - 20,24 DM. RETANGULAR
C	6 MÃO FRANCESA PLANA DE 15 CM
D	10 PAREDE
P	9 ou 0 SOLADOR DE DISCO - PORTACOLA 150 MM
Q	3 GANCHO ALAR
R	6 PARAFUSO DE CASCAPULA DE 15 MM
H	16 ANELADA CIRCULAR
S	4 SOLADOR PLAR - 110 CV
T	20 TUBO DE TRANSITE - 148 MM - PARA SOLADOR PLAR
S	3 CHAVE FUSIVEL - TPO - 18 X 100 - ALUMINIO
S	3 CHAVE FUSIVEL - TPO - 18 X 100 - ALUMINIO
G	2 PARAFUSO DE CASCAPULA DE 25 MM
K1	3 PARAFUSO DE CASCAPULA DE 40 MM
K2	10 TUBO DE TRANSITE PARA CASCAPULA 25 MM
K3	40 TUBO PARA SOLADOR DE DISCO 150 X 75
M	3 DISCAL
N	1 ALCA DE FIO ORADA
C	3 CONECTOR DERIVACAO PARA LINHA VIVA - 6/250
C	3 CONECTOR DERIVACAO CONECTOR TUBO TREFLEX NORMADO - 1/4 (VERBODER)
V	3 CARTEIRO PARA CONECTOR CUNHA

ESTRUTURA - N4-CFu



Quantitativo		Lista de materiais		
C	1	C	1	POSTO DE CONCRETO ARMADO - SEÇÃO 20 CM CIRCULAR
C	3	C	3	CRUISTA DE CONCRETO - 200 DCM - RETANGULAR
C	6	C	6	MÃO FRANCESIA PLANA DE 191MM
C	1	C	1	BARRA PASSIVADA
P	18 ou 0	P	18 ou 0	ISOLADOR DE CORTA-VENTO -PORCELANA 150 MM
Q	6	Q	6	CANUDO ALAR
H	1	H	1	PARAFUSO DE CABAÇA QUADRADA DE 125 MM
H	11	H	11	ARRELA QUADRADA
S	3	S	3	ISOLADOR PLANO - 119 KV
S	3	S	3	TIPO TRANSITE - 152 MM - PARA ISOLADOR PLANO
S	3	S	3	CABE PUELOS - TIPO C - 18 X 100 - ALUMINIO
S	3	S	3	ELÔ FUSO TIPO TIPO K - INOXIDAVEL
S	3	S	3	PARAFUSO DE CABAÇA QUADRADA DE 100 MM
S	3	S	3	PARAFUSO DE CABAÇA ABALADA DE 100 MM
S	3	S	3	SELA PARA CRUISTA
				1 CINTA CIRCULAR Ø 172 mm
				2 CINTA CIRCULAR Ø 180 mm
				1 CINTA CIRCULAR Ø 198 mm
				2 PARAFUSO DE ROSCA DUPLA DE 303 MM
				1 LACIO PERFORADO 20X20X20 PARA CABAÇA Ø 2
				100 PARA ISOLADOR DE PERISCOÇO Ø 57 MM
M	6	M	6	SAPITELA
N	6	N	6	ALÇA PERFORADA
N	6	N	6	CONECTOR DERIVADO PARA LINHA VLV - 625V
Z	1	Z	1	CONECTOR DERIVADO CUBICA TIPO ESTRETO NORMA 424 (VERNEIRO)
Z	1	Z	1	CABEÇA PARA CONECTOR CUBICA - VERNEIRO
Z	6	Z	6	CABO DE COBRE COBERTO COM ALUM. - 16MM (15 KV)

NOTAS

- 1) O projeto contempla apenas o deslocamento da rede existente da concessionária de energia que estão situados em via pública atrapalhando o trânsito, os postes serão remanejados para o passeio público conforme o projeto.
- 2) Após o remanejamento da rede para o passeio público, está deverá continuar funcionando com segurança e usabilidade.
- 3) As estruturas existentes serão todas reaproveitadas

LEGENDA

